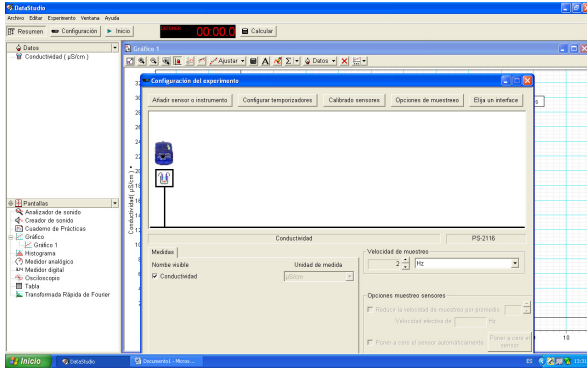


## Calibrat de sensors

Suposem que has connectat el sensor *Conductivity*, per exemple.  
En pantalla tenim,



Pulsar “Calibrado sensores” → 2 Puntos → amb el sensor en l’aire pulsar “lectura del sensor” del “punto 1 calibración”

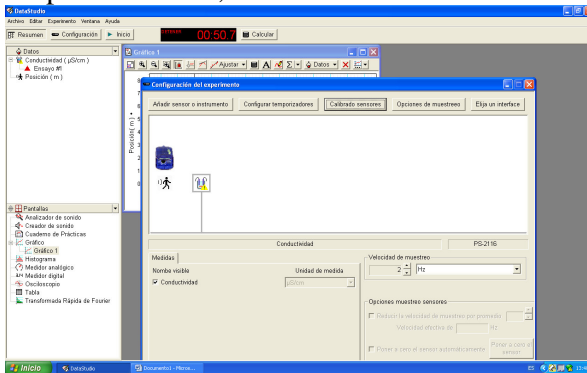
Introduir el sensor en la dissolució de referència → amb el sensor en la dissolució pulsar “lectura del sensor” del “punto 2 calibración”

No oblidis pulsar “Aceptar” al final.

## Activació i desactivació d’un sensor dins d’un intervals

Suposem que tens connectat el sensor de moviment i només vols que registre moviments que estiguen dins de l’interval  $0,5 < x < 1,2$  m.

En pantalla tenim,



Opciones de muestreo → inicio retardo → medición de datos → 0,5 → Detención automática → 1,2 → Aceptar

Comprovació: col·loca una cartolina en les proximitats del sensor de moviment, a uns cinc centímetres → polsa “Inicio” en el programa → separa poc a poc la cartolina del sensor → arriba a separar-te més de dos metres.